

BOXTMシリーズ

IP67・IP65

RoHS 対応



軽く、強く、そしてユニット内蔵

BOXTMシリーズは、産業用設備等にマッチするコンパクトな樹脂製端子箱です。

BOX本体と端子ユニットが一体形成されていますのでそれらを別々に手配した時と比べあらゆる面で有利な作業工程を実感できます。例えば適合する機種を選定や、納入後にユニットをセットする手間など、従来あった無駄な時間的ロスを無くします。

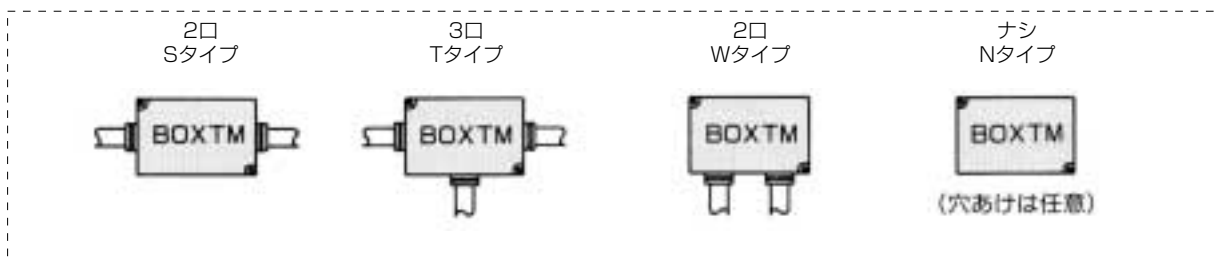
また、軽量かつコンパクトなこのスタイルは、これまで困難と思われた可動部付近等、スペースの限られた部分への設置も可能にします。

このほかBOXTMシリーズでは樹脂材にも配慮しました。産業用設備工事はもちろん工作マシン、各種専用機のほか、耐環境性を要す場所においてもそのクオリティの高さと作業性の良さで貢献します。

■BOXTMシリーズ 機種一覧表

形名	端子極数	*1 電線取入口数・方向性	取入口サイズ	BOXサイズ (W×H×D)	*2 BOX保護構造
BOXTM - 401	4	2口 ・ Sタイプ	CTG16	81×50×40.5	IP67
BOXTM - 801	8	3口 ・ Tタイプ	CTG22	105×90×53	IP65
BOXTM - 802	8	3口 ・ Tタイプ	CTG16	105×90×53	IP65
BOXTM - 1001	10	ナシ ・ Nタイプ	任意サイズ	120×90×44.5	IP65
BOXTM - 1002	10	2口 ・ Wタイプ	φ21	120×90×44.5	IP65
BOXTM - 1003	10	2口 ・ Sタイプ	φ21	120×90×44.5	IP65

*1 電線取入口数・方向性は下図の4タイプです。



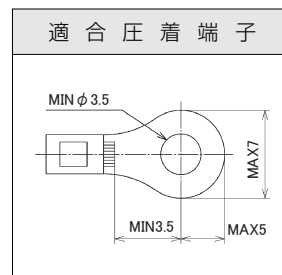
*2 BOX保護構造について

BOXTMシリーズの各機種はそれぞれ上の表に記した保護構造を満たしております。

このため、電線取込用のケーブルクランプを各機種と同じ保護等級品構造で選定していただければ、充電部の保護も、IP65またはIP67に対応可能です。

■BOXTMシリーズ 共通仕様・定格

定格電圧	AC,DC 600V	本体材質	強化PBT (5Y7/1)
定格電流	15A(BOXTM-401 20A)	端子ネジ	M3.5×8L(SWCH-亜鉛メッキ)
絶縁抵抗	100MΩ (DC 500Vメガ)	パッキン	NBR
商用周波耐電圧	AC2500V 1分間	難燃性	UL94V-0
適合電線	2.0mm ² /MAX	使用温度範囲	-25℃~100℃
標準締付トルク	1.4N・m	保護構造	BOXTMシリーズ 機種一覧表参照



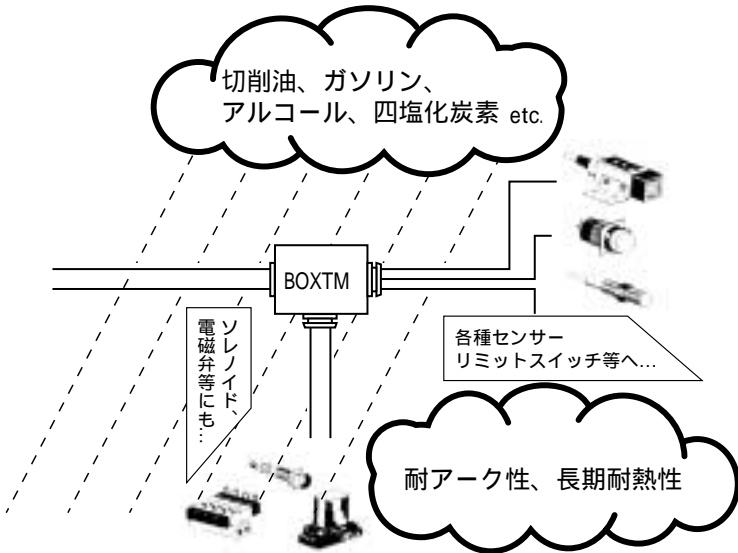
◎優れた耐環境性

BOXTMシリーズで使用している本体樹脂の材質は耐環境性に優れたPBT樹脂にガラス繊維を混入させた強化PBTを使用しました。これは産業用設備や工作マシン実装状態での長期に渡るランニングテストで得たデータを元に選定しました。様々な環境剤を仕様する環境下で幅広く、安心してご使用いただけます。

■耐薬品性試験

試験溶液	判定	試験溶液	判定
弱酸	◎	アルコール	◎
強酸	△	エステル	◎
油	◎	ガソリン	◎
アセトン	○	弱アルカリ	○
ベンゼン	○	強アルカリ	×
四塩化炭素	◎		

- ◎…非常に耐性が高く、劣化しない。
- …重量変化がわずかで、条件により使用可能。
- △…重量及び寸法変化があるが、短時間なら使用可能。
- ×…膨潤、溶解で使用に耐えない。



●特にこういう条件時にご使用下さい。

BOXに油（切削油）などの付着が考えられかつ高温の環境下でご使用になられる場合はこの強化PBT材質のBOXTMシリーズをご推奨いたします。

BOXTMシリーズ 外形寸法図

RoHS 対応

BOXTM-401

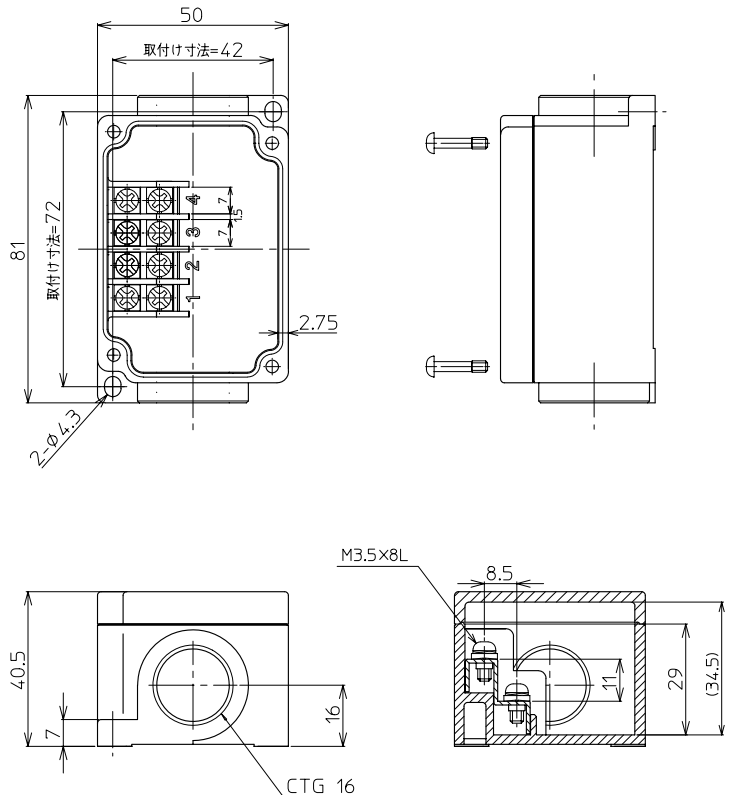
標準価格 1,600円

(IP67) AC, DC600V 20A



●取込口サイズ

CTG16×2



シボックスターミナル

BOXTM (IP65)
-6□
-11□
-22□

BOXTB (簡易型)
-4AT
-6AT
-8AT10
-6AT20

BOXTC (IP65)
-4
-4A
-6
-6A

BOXTM (IP67) (IP65)
-401
-801
-802

BOXTM (IP65)
-1001
-1002
-1003

BOXTM (IP65)
形式・構成
-2000
-2001
-2002
-2003
オプション

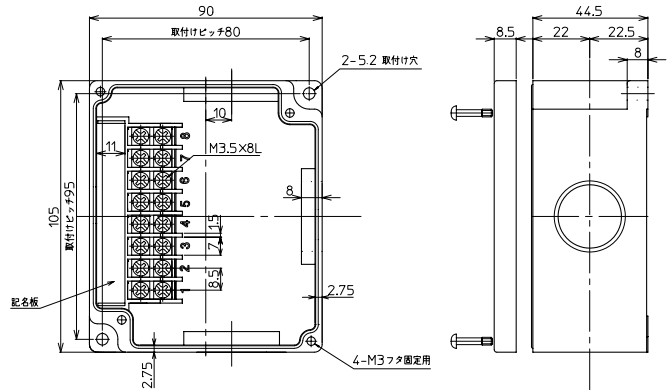
BOXTMシリーズ

BOXTM-801

標準価格 2,450円

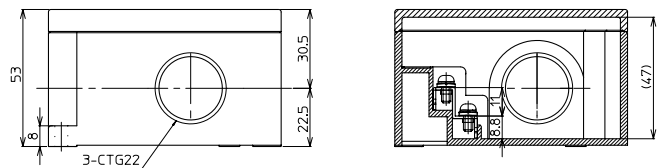
RoHS 対応

(IP65) AC, DC600V 15A



●取込口サイズ

CTG22×3



3方向から2方向に、CTG22から1サイズ小さいCTG16へ。

防水キャップと変換用アダプターの使い分けにより

一点の在庫でも幅広いレイアウトが可能。 (BOXTM-801, 802のみ対応)

■オプション (対応機種 BOXTM-801, 802)

○防水キャップ (IP67品)

RoHS 対応

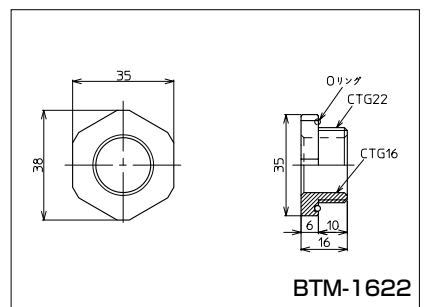
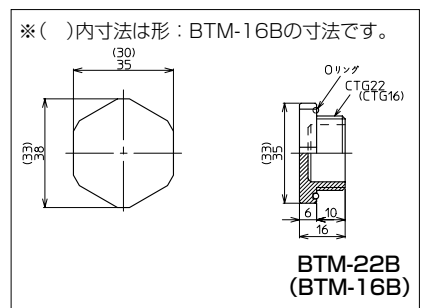
・形: BTM-22B 材質PBT
標準価格 2,880円 (10入)
BOXTM-801の電線取込口 (CTG22) をふさぐ場合に使用します。

・形: BTM-16B 材質PBT
標準価格 2,450円 (10入)
BOXTM-802の電線取込口 (CTG16) をふさぐ場合に使用します。

○変換アダプター (IP67品)

RoHS 対応

・形: BTM-1622
標準価格 2,880円 (10入)
CTG-16の規格品を使用する場合に必要です。



BOXTM-802

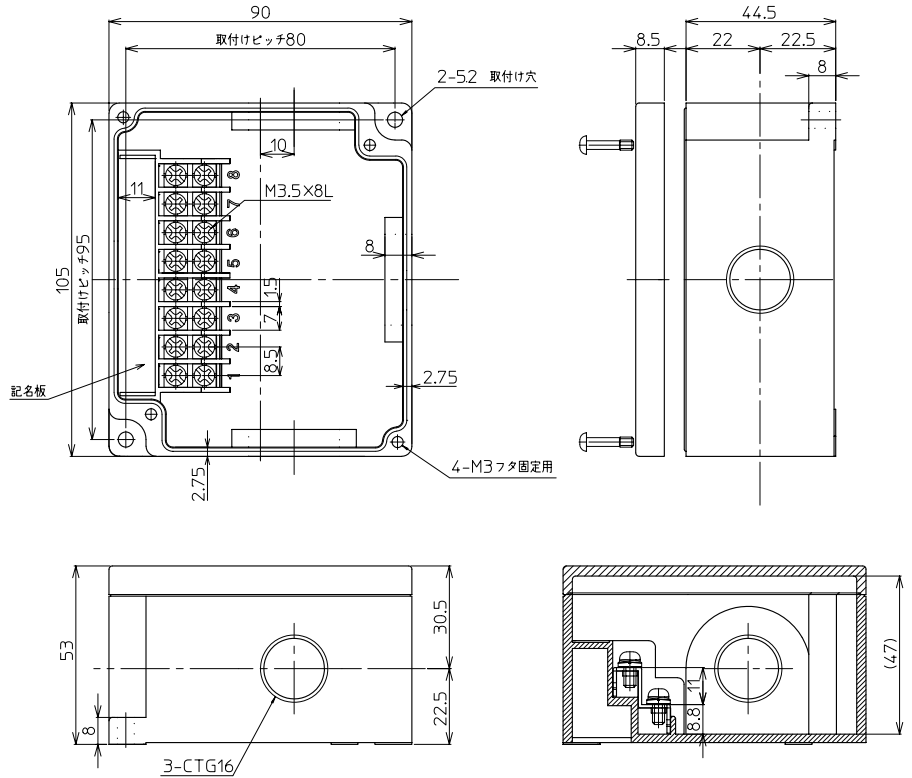
標準価格 2,450円

RoHS 対応

(IP65) AC, DC600V 15A



●取込口サイズ
CTG16×3



BOXTM-1001

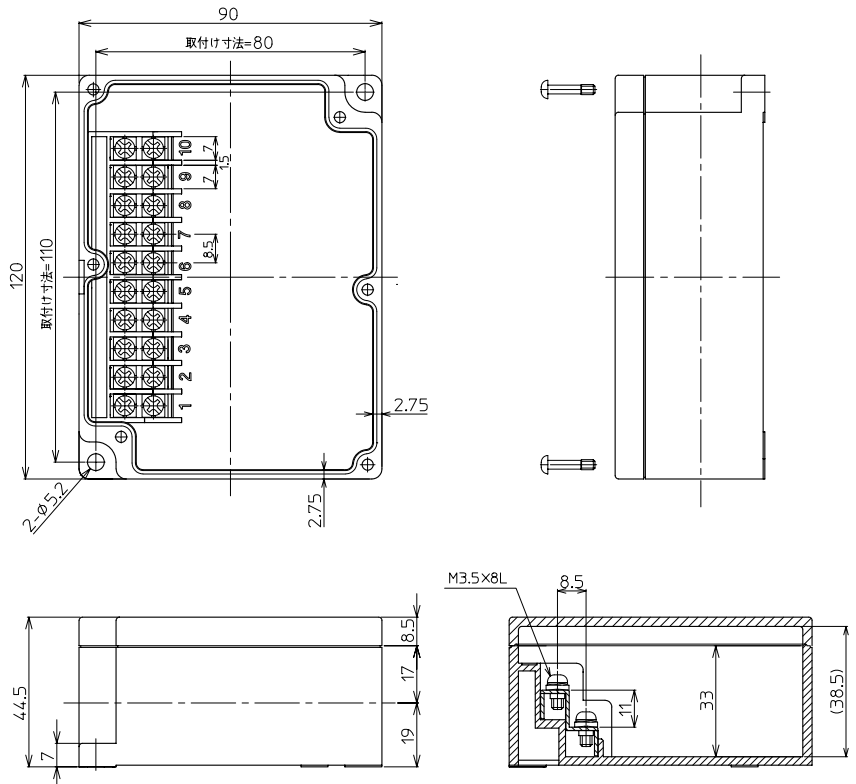
標準価格 2,310円

RoHS 対応

(IP65) AC, DC600V 15A



●BOXに加工がしてありませんので
仕様に応じて穴加工を施してご使用
下さい。



ボックス
シリーズ
スターミナル

BOXTM
(IP65)
-6□
-11□
-22□

BOXTB
(簡易型)
-4AT
-6AT
-8AT10
-6AT20

BOXTC
(IP65)
-4
-4A
-6
-6A

BOXTM
(IP67)
(IP65)
-401
-801
-802

BOXTM
(IP65)
-1001
-1002
-1003

BOXTM
(IP65)
形式・構成
-2000
-2001
-2002
-2003
オプション

BOXTMシリーズ

BOXTM-1002

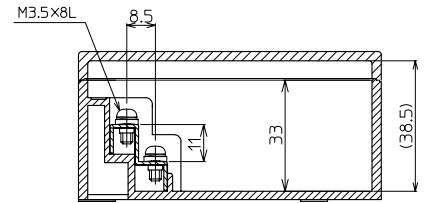
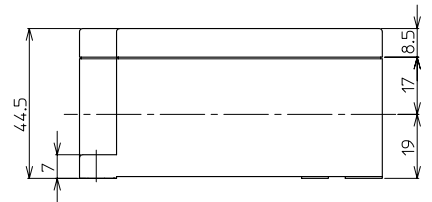
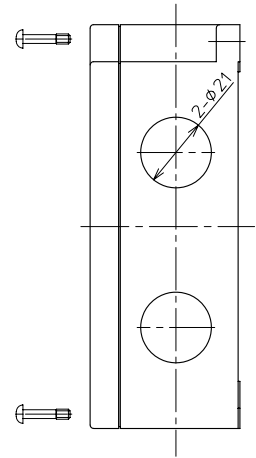
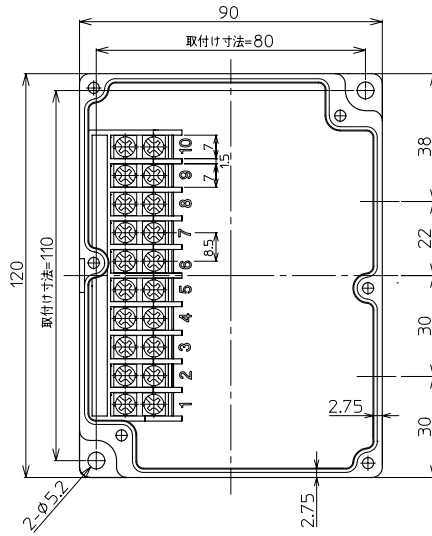
(IP65) AC, DC600V 15A

標準価格 2,500円

RoHS 対応



- BOXに穴加工 (φ21×2) がしてあるタイプです。
- お客様で防水コネクタを取付けるだけでご使用頂けます。



BOXTM-1003

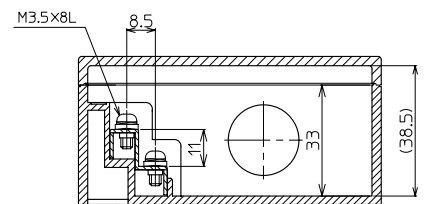
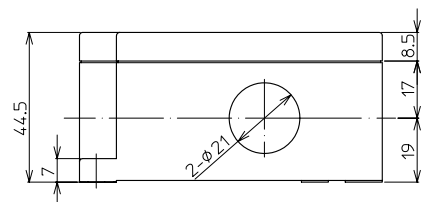
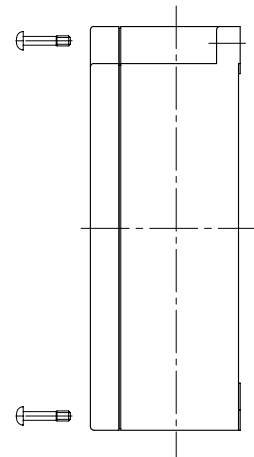
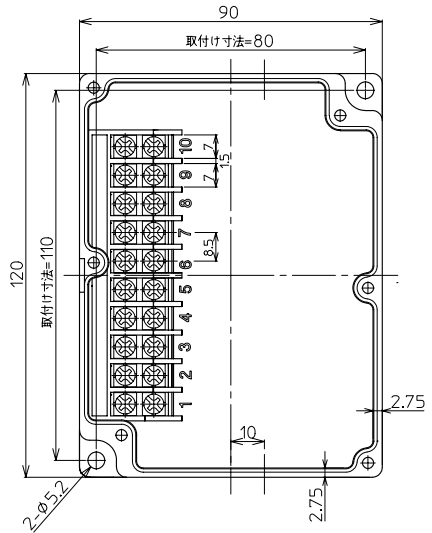
(IP65) AC, DC600V 15A

標準価格 2,500円

RoHS 対応



- BOXに穴加工 (φ21×2) がしてあるタイプです。
- お客様で防水コネクタを取付けるだけでご使用頂けます。



ボックス
シリーズ
スターミナル

BOXTM
(IP65)
-6□
-11□
-22□

BOXTB
(簡易型)
-4AT
-6AT
-8AT10
-6AT20

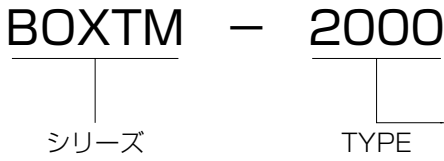
BOXTC
(IP65)
-4
-4A
-6
-6A

BOXTM
(IP67)
(IP65)
-401
-801
-802

BOXTM
(IP65)
-1001
-1002
-1003

BOXTM
(IP65)
形式・構成
-2000
-2001
-2002
-2003
オプション

形成 構成



TYPE	BOX本体タイプ	BOX形状 略図
2000	BOXのみ 端子台無し 穴加工無し	
2001	BOX 20P端子台内蔵 穴加工無し	
2002	BOX 20P端子台内蔵 穴加工あり φ27×2、φ21×4	
2003	BOX 穴加工あり φ27×2、φ21×4	

■定格

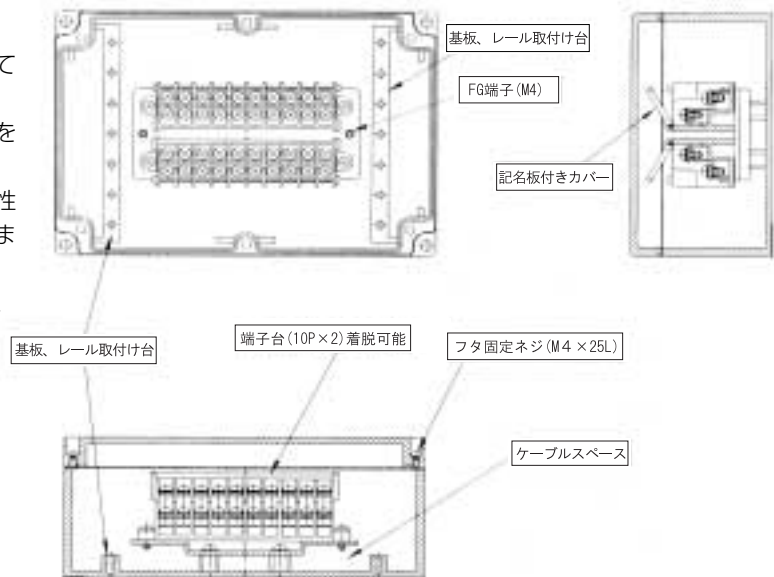
定格電圧	600V	
定格電流	15A	
適合電線	2.0mm ² /MAX	
絶縁抵抗	100MΩ (DC 500V)	
耐電圧	AC2500V/1分間	
標準締付トルク	1.4N・m	
使用温度範囲	-25℃~+100℃	
保護構造	※取付けコネクタの使用によりIP65	

■仕様

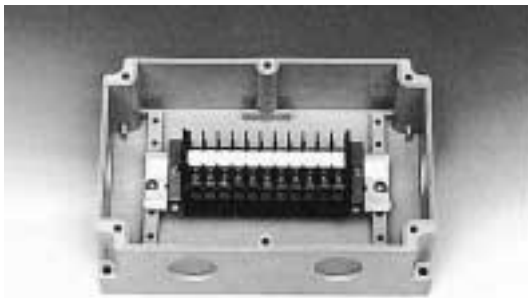
品名	材質	寸法	表面処理	備考
BOX本体	PBT(5Y7/1)			UL94V-0
フタ	PBT(5Y7/1)			UL94V-0
パッキン	NBR	t=1.5		
端子台(10P×2)	PBT(5Y7/1)			UL94V-0
端子ネジ	SWCH	M3.5×8L	Zn	±ナベフリー端子ねじSP付

■特長

- 端子台は着脱可能です。
- 端子台には開閉式の記名板付きカバーを装備しています。
- 端子台をBOX底面より持ち上げ配線スペースを確保しました。
- BOX本体その他絶縁材には、耐熱性、耐薬品性に優れたPBT (UL94V-0) 樹脂を使用しています。
- 端子台取付け板にはアース線を接続できるよう、タップ (M4) を設けてあります。
- 使用用途によって使い方がいろいろ。
- 保護構造IP65
(※取付けコネクタの仕様により)



■使用例



レール式端子台をのせて



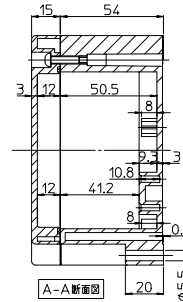
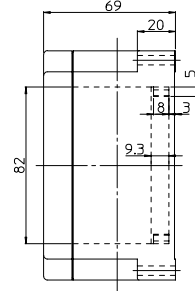
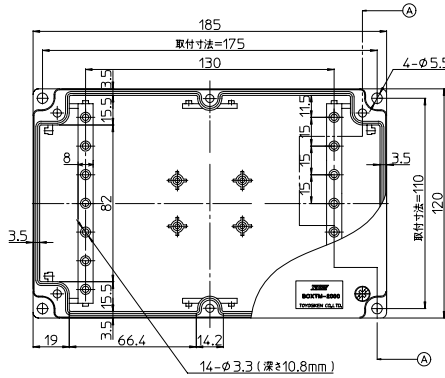
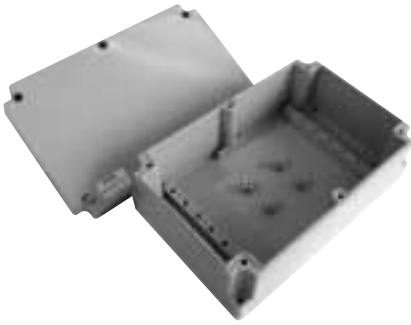
インターフェースをのせて

BOXTMシリーズ

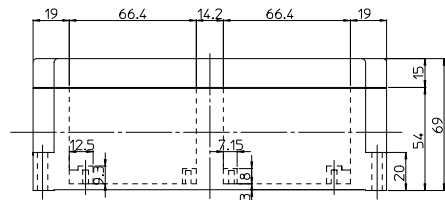
BOXTM-2000

標準価格 3,550円

RoHS 対応



- BOXのみですから、お好みの部品端子台、レール、基板、その他を取付けてご使用下さい。

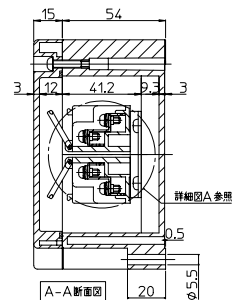
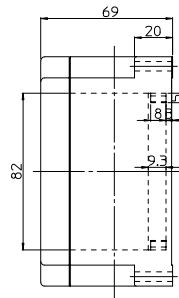
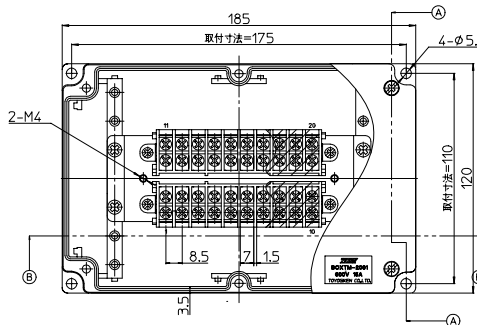
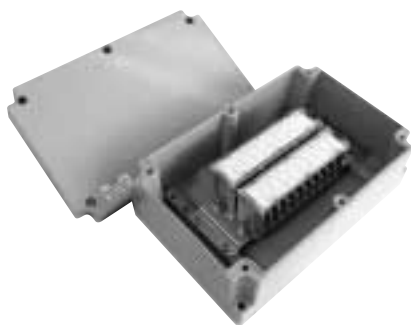


ボックスターミナル

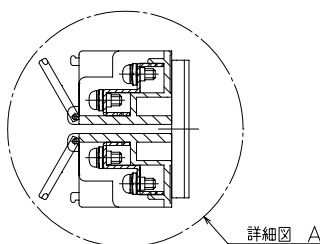
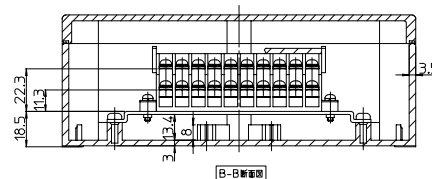
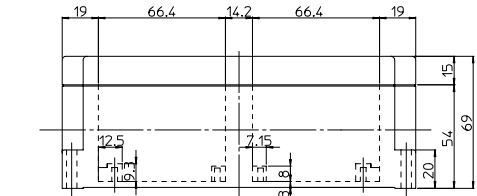
BOXTM-2001

標準価格 5,950円

RoHS 対応



- BOXに端子台（20極）を取付けてあります。
- BOXに加工がしてありませんので仕様にに応じて穴加工を施してご使用下さい。

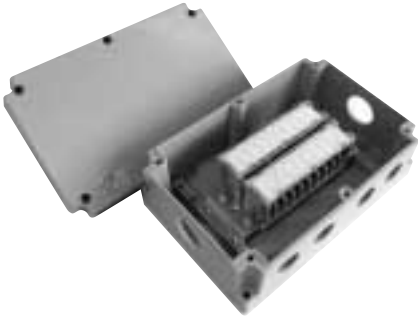


BOXTM (IP65) -6□ -11□ -22□
 BOXTB (簡易型) -4AT -6AT -8AT10 -6AT20
 BOXTC (IP65) -4 -4A -6 -6A
 BOXTM (IP67) (IP65) -401 -801 -802
 BOXTM (IP65) -1001 -1002 -1003
 BOXTM (IP65) 形式・構成 -2000 -2001 -2002 -2003 オプション

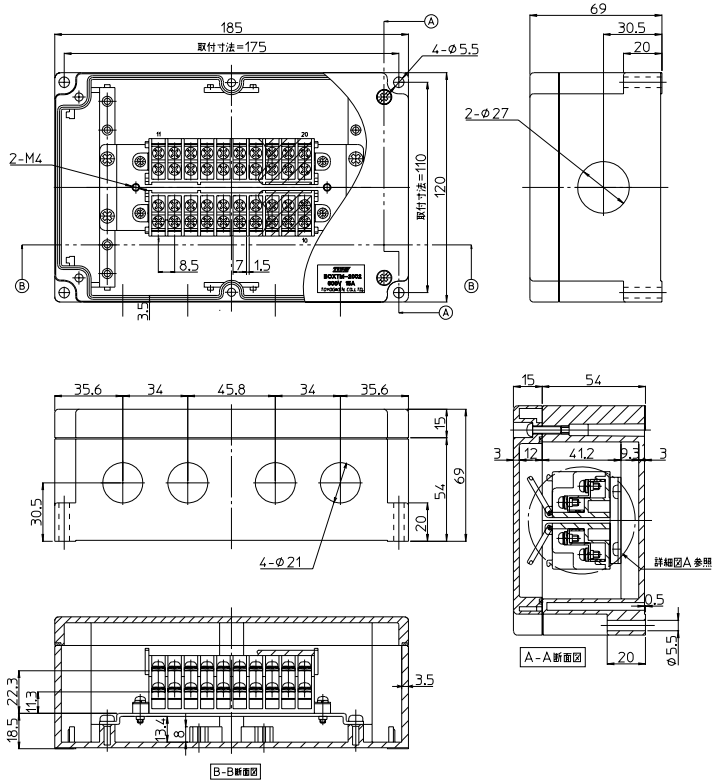
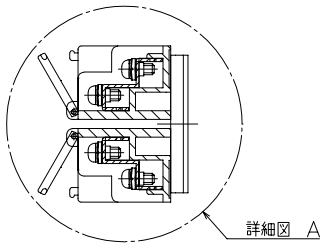
BOXTM-2002

標準価格 6,300円

RoHS 対応



- BOXに端子台（20極）を取付けてあります。
- BOXに穴加工（ $\phi 27 \times 2$ 、 $\phi 21 \times 4$ ）がしてあるタイプです。
- お客様で防水コネクタを取付けるだけでご使用頂けます。



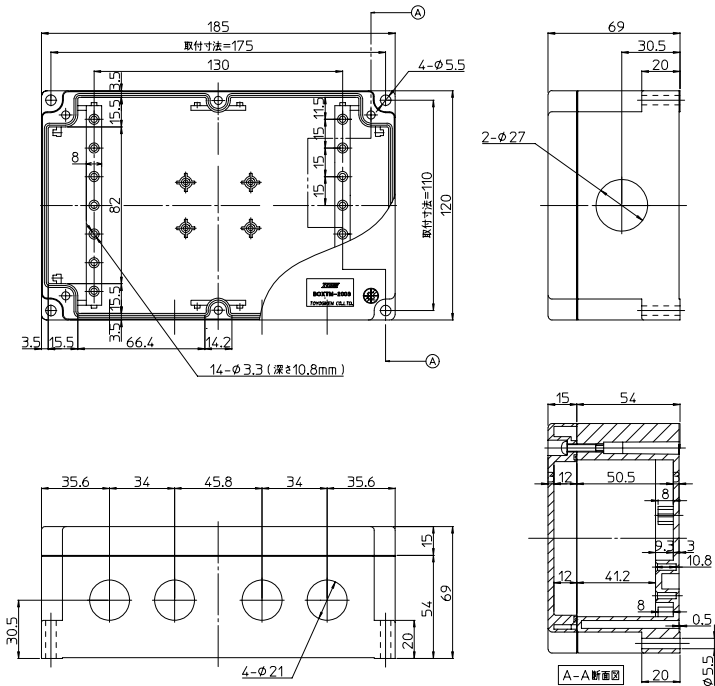
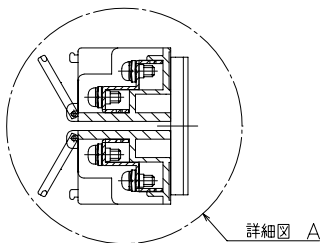
BOXTM-2003

標準価格 3,900円

RoHS 対応



- BOXのみですら、お好みの部品端子台、レール、基板、その他を取付けてご使用下さい。
- BOXに穴加工（ $\phi 27 \times 2$ 、 $\phi 21 \times 4$ ）がしてあるタイプです。
- お客様で防水コネクタを取付けるだけでご使用頂けます。



ボックス
スターミナル

BOXTM
(IP65)
-6□
-11□
-22□

BOXTB
(簡易型)
-4AT
-6AT
-8AT10
-6AT20

BOXTC
(IP65)
-4
-4A
-6
-6A

BOXTM
(IP67)
(IP65)
-401
-801
-802

BOXTM
(IP65)
-1001
-1002
-1003

BOXTM
(IP65)
形式・構成
-2000
-2001
-2002
-2003
オプション